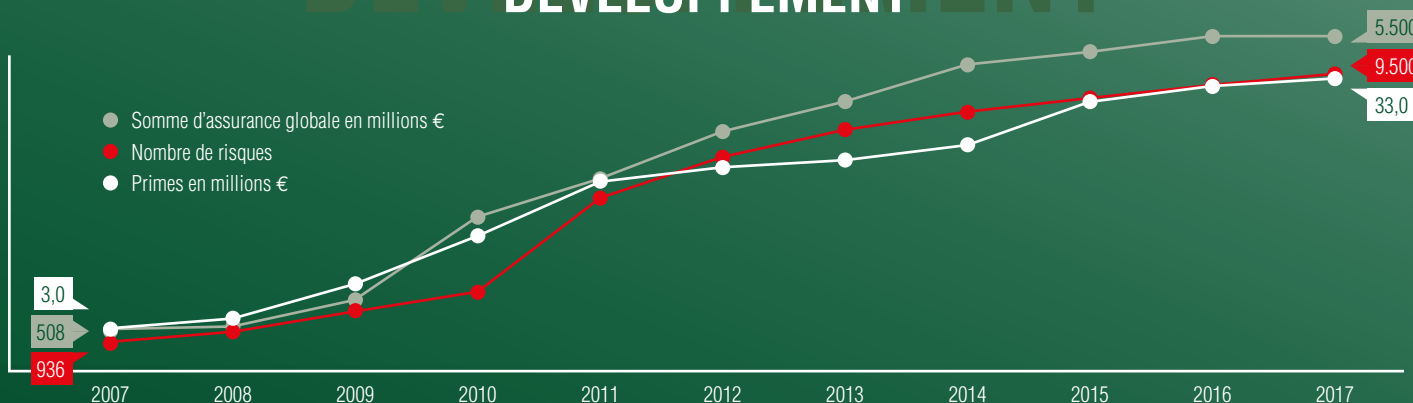


Un porteur de risque flexible  
et dynamique pour des risques  
exposés et inhabituels.

**Hübener**<sup>®</sup>  
Versicherungs-Aktiengesellschaft

# DÉVELOPPEMENT

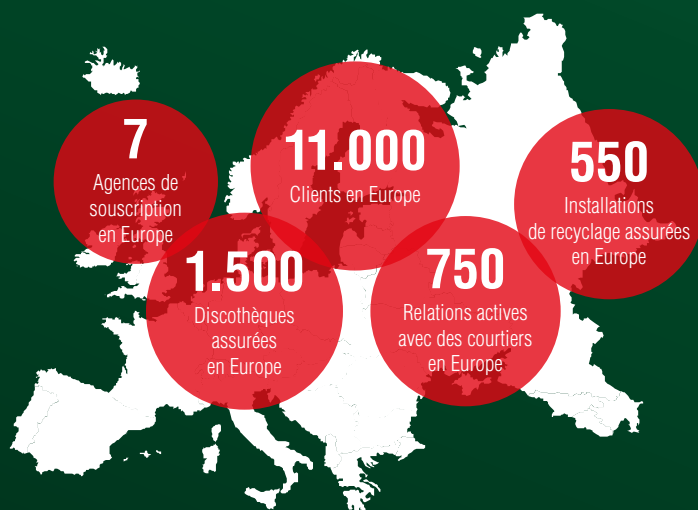


# STRATÉGIE

La stratégie commerciale de la compagnie d'assurance « Hübener Versicherung » se concentre sur l'expansion dynamique des niches existantes et sur la croissance dans de nouveaux domaines spéciaux. La mise en œuvre est obtenue grâce à la coopération intensive avec des courtiers et des agents d'assurance locaux compétents. Hübener évite toute forme de concurrence avec d'autres assureurs pour ce qui est des autres opérations de masse. Le cœur de la stratégie réside

dans l'offre consistant à proposer une couverture pour les risques professionnels que les autres assureurs évitent. Des relations de longue durée avec des réassureurs de premier ordre permettent de souscrire ces risques fréquemment hautement volatiles. Le consortium de réassurance de la compagnie « Hübener Versicherung » à un rating Standard & Poors combiné moyen de « AA (Stable outlook) ».

# CHIFFRES CLÉS



Estimation des primes pour 2017 en €

**33.000.000**

Sinistres payés depuis 2006 en €

**83.000.000**

Revenu des primes d'assurance depuis 2006 en €

**150.000.000**

Somme assurée globale en €

**5.500.000.000**

## Hübener Versicherungs-AG

Ballindamm 37  
20095 Hamburg  
Tel.: +49 - (0)40 - 226 31 78 - 0  
Fax: +49 - (0)40 - 226 31 78 - 78  
post@huebener-ag.eu  
www.huebener-ag.eu

## Présidence

Nicolas Hübener  
Dietmar Linde

## Autorité de contrôle

BaFin  
Graurheindorfer Str. 108  
53117 Bonn  
Tel.: +49 (228) 4108-0  
Email: info@bafin.de  
www.bafin.de  
N° au registre: 5126

## Identifiant Legal Entity Identifier (LEI)

391200RD1DA0QVE8SG90

## Comité de surveillance

Vincent Schlüter  
Kersten Jodexnis  
Thomas Michahelles

## Coordonnées bancaires

Hamburger Sparkasse  
BIC: HASPDE33XXX  
IBAN: DE94 2005 0550 1261 1478 80

## Numéro fiscal

Numéro de TVA:  
DE268127816

## N° au registre du commerce

HRB 97637